

Volume 1

Annex 25a: Academic Calendar of MUSOM 2080



☎ 083 - 525352

**ANNUAL ACADEMIC CALENDAR-2080**

🌐 musom.edu.np  
 ✉ info@musom.edu.np



**वैशाख २०८०** ने.सं. ११४३ **April/May 2023**

आइतबार	सोमबार	मंगलबार	बुधवार	विहीवार	शुक्रवार	शनिबार
SUNDAY	MONDAY	TUESDAY	WEDNESDAY	THURSDAY	FRIDAY	SATURDAY
३१ 14					१ Apr 14	२ 15
३ 16	४ 17	५ 18	६ 19	७ 20	८ 21	९ 22
१० 23	११ 24	१२ 25	१३ 26	१४ 27	१५ 28	१६ 29
१७ 30	१८ May 1	१९ 2	२० 3	२१ 4	२२ 5	२३ 6
२४ 7	२५ 8	२६ 9	२७ 10	२८ 11	२९ 12	३० 13

**जेठ २०८०** ने.सं. ११४३ **May/June 2023**

आइतबार	सोमबार	मंगलबार	बुधवार	विहीवार	शुक्रवार	शनिबार
SUNDAY	MONDAY	TUESDAY	WEDNESDAY	THURSDAY	FRIDAY	SATURDAY
	१ May 15	२ 16	३ 17	४ 18	५ 19	६ 20
७ 21	८ 22	९ 23	१० 24	११ 25	१२ 26	१३ 27
१४ 28	१५ 29	१६ 30	१७ 31	१८ June 1	१९ 2	२० 3
२१ 4	२२ 5	२३ 6	२४ 7	२५ 8	२६ 9	२७ 10
२८ 11	२९ 12	३० 13	३१ 14	३२ 15		

- 2<sup>nd</sup> Week:** **Activities**
- Classes start of all odd semester (MBA and BBA)
- 3<sup>rd</sup> Week:**
- Training for students and faculty members
- 4<sup>th</sup> Week:**
- Orientation on Internship (policy and procedure)
  - Workshop on preparing effective presentation
  - Midterm examination for BBA 1<sup>st</sup> semester

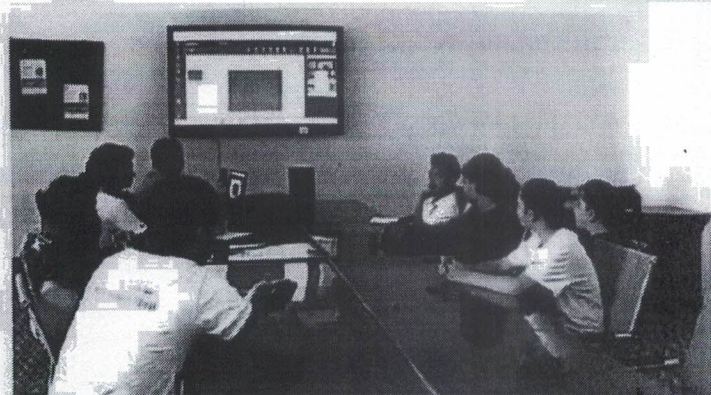
- 1<sup>st</sup> Week:** **Activities**
- Chance exam BBA 8<sup>th</sup> semester
  - Workshop on case study and case solving method for BBA/MBA & BHM
  - Registration form open for MBA 1<sup>st</sup> semester
- 2<sup>nd</sup> Week:**
- Exam form open for BBA 1<sup>st</sup>, BHM 2<sup>nd</sup> and 4<sup>th</sup> semester
- 3<sup>rd</sup> Week:**
- 16<sup>th</sup> to 32<sup>nd</sup> summer vacation
- 4<sup>th</sup>-5<sup>th</sup> Week:**
- Result publication of all even semester



☎ 083 - 525352

**ANNUAL ACADEMIC CALENDAR-2080**

🌐 musom.edu.np  
 ✉ info@musom.edu.np



**असार २०८०** वै.सं. १९८३ **June/July 2023**

आइतवार	सोमवार	मंगलवार	बुधवार	विहीवार	शुक्रवार	शनिवार
SUNDAY	MONDAY	TUESDAY	WEDNESDAY	THURSDAY	FRIDAY	SATURDAY
सुदौना ३१ 16					बुधवार १ June 16	शुक्रवार २ 17
शुक्रवार ३ 18	शनिवार ४ 19	रविवार ५ 20	सोमवार ६ 21	मंगलवार ७ 22	बुधवार ८ 23	शुक्रवार ९ 24
शुक्रवार १० 25	शनिवार ११ 26	रविवार १२ 27	सोमवार १३ 28	मंगलवार १४ 29	बुधवार १५ 30	शुक्रवार १६ July 1
शुक्रवार १७ 2	शनिवार १८ 3	रविवार १९ 4	सोमवार २० 5	मंगलवार २१ 6	बुधवार २२ 7	शुक्रवार २३ 8
शुक्रवार २४ 9	शनिवार २५ 10	रविवार २६ 11	सोमवार २७ 12	मंगलवार २८ 13	बुधवार २९ 14	शुक्रवार ३० 15

**साउन २०८०** वै.सं. १९८३ **July/Aug. 2023**

आइतवार	सोमवार	मंगलवार	बुधवार	विहीवार	शुक्रवार	शनिवार
SUNDAY	MONDAY	TUESDAY	WEDNESDAY	THURSDAY	FRIDAY	SATURDAY
	शुक्रवार १ May 17	शनिवार २ 18	रविवार ३ 19	सोमवार ४ 20	मंगलवार ५ 21	बुधवार ६ 22
शुक्रवार ७ 23	शनिवार ८ 24	रविवार ९ 25	सोमवार १० 26	मंगलवार ११ 27	बुधवार १२ 28	शुक्रवार १३ 29
शुक्रवार १४ 30	शनिवार १५ 31	रविवार १६ Aug 1	सोमवार १७ 2	मंगलवार १८ 3	बुधवार १९ 4	शुक्रवार २० 5
शुक्रवार २१ 6	शनिवार २२ 7	रविवार २३ 8	सोमवार २४ 9	मंगलवार २५ 10	बुधवार २६ 11	शुक्रवार २७ 12
शुक्रवार २८ 13	शनिवार २९ 14	रविवार ३० 15	सोमवार ३१ 16	मंगलवार ३२ 17		

**Activities**

- 2<sup>nd</sup> Week :**
- Guest lecture on Entrepreneurship for MBA I
  - Seminar for BBA and MBA
  - Guest Lecture on BBA/MBA and BHM
  - Publication of Scholarship result
- 3<sup>rd</sup> Week :**
- Workshop for BBA 3<sup>rd</sup> and 5<sup>th</sup> semester
- 4<sup>th</sup> Week :**
- Guest lecture on development project for MBA III
  - Extra-Curricular activities

**Activities**

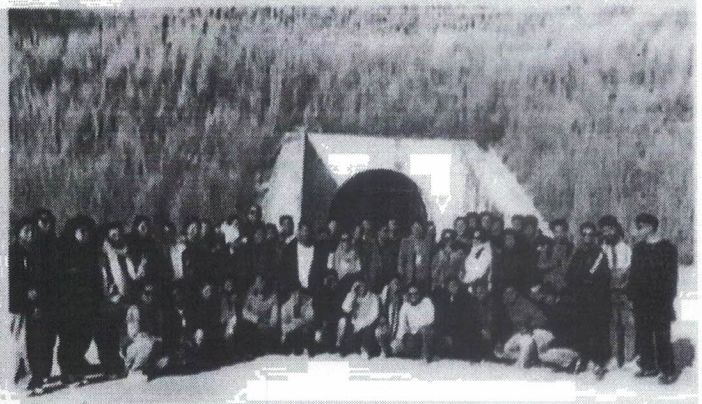
- 1<sup>st</sup> Week :**
- Midterm examination of BBA 3<sup>rd</sup>, 5<sup>th</sup> and 7<sup>th</sup> Semester
  - One day virtual talk session
- 2<sup>nd</sup> Week :**
- Exam form open for BBA 3<sup>rd</sup>, 5<sup>th</sup>, 7<sup>th</sup> and MBA
  - Guest Lecture on Taxation for BBA 7<sup>th</sup>
- 3<sup>rd</sup> Week :**
- Publish Mid-Term result
  - Field visit on consumer behaviour
  - Final examination of BBA 1<sup>st</sup> BHM 2<sup>nd</sup>/4<sup>th</sup>
- 4<sup>th</sup> Week :**



☎ 083 - 525352

**ANNUAL ACADEMIC CALENDAR-2080**

🌐 musom.edu.np  
 ✉ info@musom.edu.np



**मदौ २०८० ने.सं. ११४३ Aug./Sept. 2023**

आइतबार	सोमबार	मंगलबार	बुधवार	बिहीवार	शुक्रवार	शनिबार
SUNDAY	MONDAY	TUESDAY	WEDNESDAY	THURSDAY	FRIDAY	SATURDAY
दिहीवा ३१ 17					दिहीवा १ 18	बिहीवा २ 19
बनुवी ३ 20	मंगल वज्रवी ४ 21	बुधो ५ 22	शुक्रो ६ 23	अष्टमी ७ 24	नवमी ८ 25	दशमी ९ 26
एकादशी १० 27	द्वादशी ११ 28	त्रयोदशी १२ 29	चतुर्थी १३ 30	पुर्णिमा १४ 31	दिहीवा १५ 1	द्वितीया १६ 2
बनुवी १७ 3	चतुर्थी १८ 4	पंचमी १९ 5	शुक्रो २० 6	अष्टमी २१ 7	नवमी २२ 8	दशमी २३ 9
एकादशी २४ 10	द्वादशी २५ 11	त्रयोदशी २६ 12	चतुर्थी २७ 13	पुसो जोशी २८ 14	जोशी २९ 15	प्रतिपदा ३० 16

**असोज २०८० ने.सं. ११४३ Sept./Oct. 2023**

आइतबार	सोमबार	मंगलबार	बुधवार	बिहीवार	शुक्रवार	शनिबार
SUNDAY	MONDAY	TUESDAY	WEDNESDAY	THURSDAY	FRIDAY	SATURDAY
	बनुवी १ 18	बुधो २ 19	शुक्रो ३ 20	बिहीवा ४ 21	शुक्रो ५ 22	अष्टमी ६ 23
दशमी ७ 24	एकादशी ८ 25	द्वादशी ९ 26	त्रयोदशी १० 27	चतुर्थी ११ 28	पुर्णिमा १२ 29	प्रतिपदा १३ 30
दिहीवा १४ 1	द्वितीया १५ 2	तृतीया १६ 3	चतुर्थी १७ 4	पंचमी १८ 5	शुक्रो १९ 6	अष्टमी २० 7
नवमी २१ 8	दशमी २२ 9	एकादशी २३ 10	द्वादशी २४ 11	त्रयोदशी २५ 12	चतुर्थी २६ 13	पंचमी २७ 14
शुक्रो २८ 15	शनिबार २९ 16	दिहीवा ३० 17	द्वितीया ३१ 18	तृतीया १ 19		

**Activities**

- 1<sup>st</sup> Week:**
  - Workshop on Business plan for BBA 5<sup>th</sup>
- 2<sup>nd</sup> Week:**
  - Class begin for BBA 2<sup>nd</sup> and BHM 5<sup>th</sup>
  - One day seminar for BBA 7<sup>th</sup> semester on business environment in Nepal
- 4<sup>th</sup> Week:**
  - Semester end examination of all odd semester of undergraduate & graduate program

**Activities**

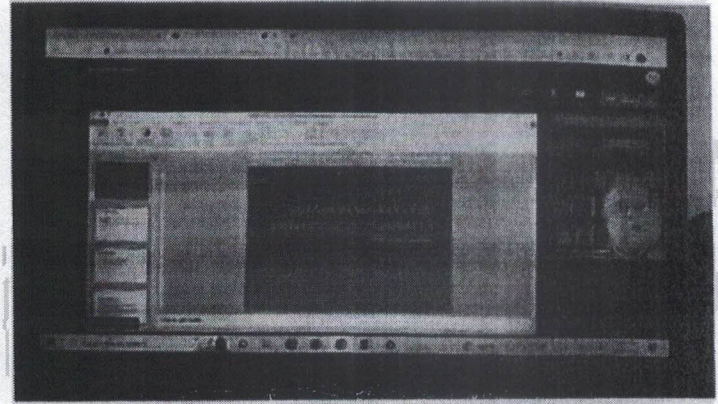
- 2<sup>nd</sup> Week:**
  - Class begin for all even semester
  - Result publication of BBA 1<sup>st</sup> BHM 2<sup>nd</sup>/4<sup>th</sup>
- 4<sup>th</sup> Week:**
  - MUSOM family gathering and food festival (Ashoj 24)



083 - 525352

**ANNUAL ACADEMIC CALENDAR-2080**

musom.edu.np  
 info@musom.edu.np



**कात्तिक २०८०** वे.सं. ११४३ **Oct./Nov. 2023**

आइतबार	सोमवार	मंगलवार	बुधवार	बिहीवार	शुक्रवार	शनिवार
SUNDAY	MONDAY	TUESDAY	WEDNESDAY	THURSDAY	FRIDAY	SATURDAY
			१ वसुन्धी Oct 19	२ पञ्चमी 19	३ षष्ठी 20	४ सप्तमी दुलगाडी 21
५ अष्टमि 22	६ नवमी 23	७ दशै 24	८ एकादशी 25	९ द्वादशी 26	१० त्रयोदशी 27	११ चतुर्दशी 28
१२ प्रतिपदा 29	१३ द्वितीया 30	१४ तृतीया 31	१५ चतुर्थी Nov 1	१६ पञ्चमी 2	१७ षष्ठी 3	१८ सप्तमी 4
१९ अष्टमी 5	२० नवमी 6	२१ दशमी 7	२२ द्वादशी 8	२३ त्रयोदशी 9	२४ चतुर्दशी 10	२५ पंचमि 11
२६ शुक्र तिहार 12	२७ सोम तिहार 13	२८ मंगल तिहार 14	२९ बुध तिहार 15	३० बिही तिहार 16		

**मंसिर २०८०** वे.सं. ११४४ **Nov./Dec. 2023**

आइतबार	सोमवार	मंगलवार	बुधवार	बिहीवार	शुक्रवार	शनिवार
SUNDAY	MONDAY	TUESDAY	WEDNESDAY	THURSDAY	FRIDAY	SATURDAY
						१ वसुन्धी Nov 17
२ दशै 18	३ अष्टमी 19	४ नवमी 20	५ दशमी 21	६ द्वादशी 22	७ त्रयोदशी 23	८ चतुर्दशी 24
९ प्रतिपदा 25	१० द्वितीया 26	११ तृतीया 27	१२ चतुर्थी 28	१३ पञ्चमी 29	१४ षष्ठी 30	१५ सप्तमी Dec 1
१६ अष्टमी 2	१७ नवमी 3	१८ दशमी 4	१९ द्वादशी 5	२० त्रयोदशी 6	२१ चतुर्दशी 7	२२ पञ्चमी 8
२३ षष्ठी 9	२४ सप्तमी 10	२५ अष्टमी 11	२६ नवमी 12	२७ दशमी 13	२८ द्वादशी 14	२९ त्रयोदशी 15
३० चतुर्दशी 16						

**Activities**

**Dashain, Tihar and Chhath Vacation :**  
 Ashoj 28 - Mangsir 3 (Includes 21 days of annual leave for teaching staff. Dashain, Tihar and Chhath festive holidays are applicable for all teacher-staff as per Nepal Repatra of 2079-12-02)

**Activities**

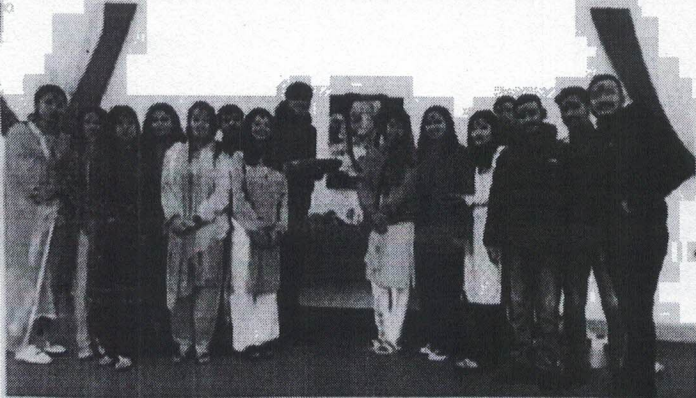
- 2<sup>nd</sup> Week :**
  - MUSOM week celebration
- 3<sup>rd</sup> Week :**
  - An induction program on the role of MBA students in nation building
  - Result of all odd semesters
  - Presentation competition for all semesters
- 4<sup>th</sup> Week :**
  - Workshop on UGRP writing for BBA 8<sup>th</sup> Semester
  - Guest lecture on career and life for MBA



☎ 083 - 525352

**ANNUAL ACADEMIC CALENDAR-2080**

🌐 musom.edu.np  
 ✉ info@musom.edu.np



**पौष २०८०**      वे.सं. ११४४      Dec. 2023/Jan.2024

आइतवार	सोमवार	मंगलवार	बुधवार	विहीवार	शुक्रवार	शनिवार
SUNDAY	MONDAY	TUESDAY	WEDNESDAY	THURSDAY	FRIDAY	SATURDAY
पूज्योती १ Dec 17	बुधो २ 18	मङ्गलो ३ 19	अष्टमी ४ 20	नवमी ५ 21	दशमी ६ 22	एकादशी ७ 23
द्वादशी ८ 24	चतुर्दशी ९ 25	पूर्णिमा १० 26	प्रतिपदा ११ 27	द्वितीया १२ 28	तृतीया १३ 29	चतुर्थी १४ 30
पञ्चमी १५ 31	षष्ठी १६ Jan 1	सप्तमी १७ 2	अष्टमी १८ 3	नवमी १९ 4	दशमी २० 5	एकादशी २१ 6
द्वादशी २२ 7	चतुर्दशी २३ 8	पूर्णिमा २४ 9	प्रतिपदा २५ 10	द्वितीया २६ 11	तृतीया २७ 12	चतुर्थी २८ 13
पञ्चमी २९ 14						

**माघ २०८०**      वे.सं. ११४४      Jan./Feb. 2024

आइतवार	सोमवार	मंगलवार	बुधवार	विहीवार	शुक्रवार	शनिवार
SUNDAY	MONDAY	TUESDAY	WEDNESDAY	THURSDAY	FRIDAY	SATURDAY
	बुधो १ Jan 25	मङ्गलो २ 26	अष्टमी ३ 27	नवमी ४ 28	दशमी ५ 29	एकादशी ६ 30
द्वादशी ७ 21	चतुर्दशी ८ 22	पूर्णिमा ९ 23	प्रतिपदा १० 24	द्वितीया ११ 25	तृतीया १२ 26	चतुर्थी १३ 27
पञ्चमी १४ 28	षष्ठी १५ 29	सप्तमी १६ 30	अष्टमी १७ 31	नवमी १८ Feb 1	दशमी १९ 2	एकादशी २० 3
द्वादशी २१ 4	चतुर्दशी २२ 5	पूर्णिमा २३ 6	प्रतिपदा २४ 7	द्वितीया २५ 8	तृतीया २६ 9	चतुर्थी २७ 10
पञ्चमी २८ 11	षष्ठी २९ 12					

**Activities**

1<sup>st</sup> Week:  
 • Mid term exam of all even semester

2<sup>nd</sup> Week:  
 • Winter vacation: Poush 6-29 (22 days) for students and teaching staffs only)

**Activities**

1<sup>st</sup> Week:  
 • Publish result of Mid-Term exam  
 • Data analysis training

2<sup>nd</sup> Week:  
 • Graduate Conference-2024

3<sup>rd</sup> Week:  
 • Workshop on MIS Practices for MBA 2<sup>nd</sup>  
 • Workshop on GRP report writing for MBA 4<sup>th</sup>

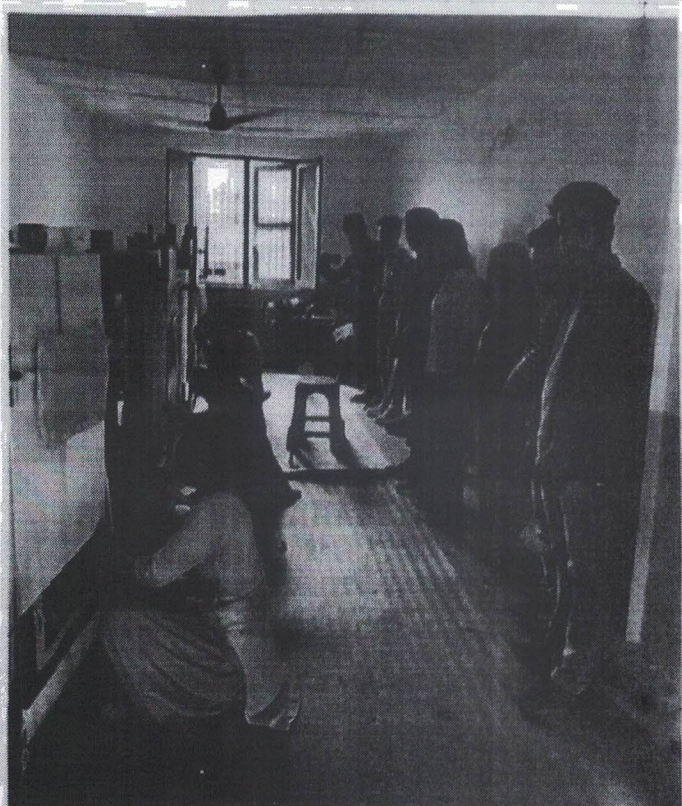
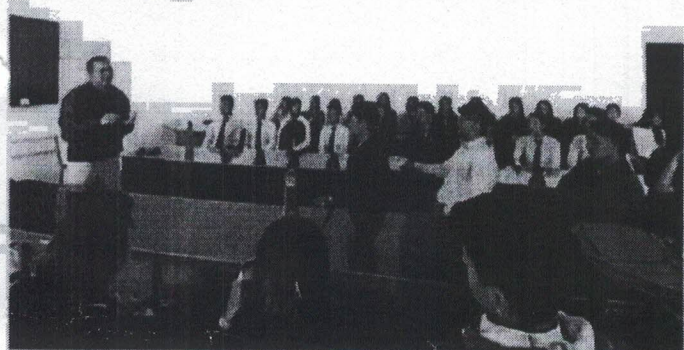
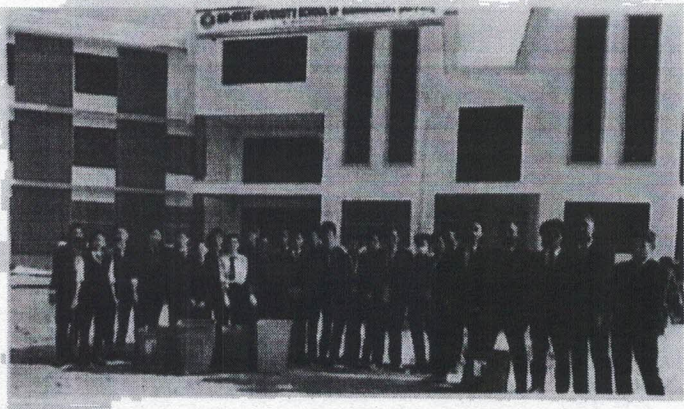
4<sup>th</sup> Week:  
 • Admission open for MBA



☎ 083 - 525352

**ANNUAL ACADEMIC CALENDAR-2080**

🌐 musom.edu.np  
 ✉ info@musom.edu.np



**फागुन २०८०**      वे.सं. ११४४      Feb./Mar. 2024

आइतबार	सोमवार	मंगलवार	बुधवार	विहीवार	शुक्रवार	शनिवार
SUNDAY	MONDAY	TUESDAY	WEDNESDAY	THURSDAY	FRIDAY	SATURDAY
		१ अष्टमी Feb 13	२ नवमी Feb 14	३ दशमी Feb 15	४ एकादशी Feb 16	५ द्वादशी Feb 17
६ त्रयोदशी Feb 18	७ चतुर्दशी Feb 19	८ पौषा Feb 20	९ मंसिर Feb 21	१० तिहार Feb 22	११ सुतेका Feb 23	१२ सोमवार Feb 24
१३ मंगलवार Feb 25	१४ बुधवार Feb 26	१५ विहीवार Feb 27	१६ शुक्रवार Feb 28	१७ शनिवार Feb 29	१८ आइतबार Mar 1	१९ सोमवार Mar 2
२० मंगलवार Mar 3	२१ बुधवार Mar 4	२२ विहीवार Mar 5	२३ शुक्रवार Mar 6	२४ शनिवार Mar 7	२५ आइतबार Mar 8	२६ सोमवार Mar 9
२७ मंगलवार Mar 10	२८ बुधवार Mar 11	२९ विहीवार Mar 12	३० शुक्रवार Mar 13			

**चैत्र २०८०**      वे.सं. ११४४      Mar./Apr. 2024

आइतबार	सोमवार	मंगलवार	बुधवार	विहीवार	शुक्रवार	शनिवार
SUNDAY	MONDAY	TUESDAY	WEDNESDAY	THURSDAY	FRIDAY	SATURDAY
				१ अष्टमी Mar 14	२ नवमी Mar 15	३ दशमी Mar 16
४ एकादशी Mar 17	५ द्वादशी Mar 18	६ त्रयोदशी Mar 19	७ चतुर्दशी Mar 20	८ पौषा Mar 21	९ मंसिर Mar 22	१० तिहार Mar 23
११ सुतेका Mar 24	१२ सोमवार Mar 25	१३ मंगलवार Mar 26	१४ बुधवार Mar 27	१५ विहीवार Mar 28	१६ शुक्रवार Mar 29	१७ शनिवार Mar 30
१८ आइतबार Mar 31	१९ सोमवार Apr 1	२० मंगलवार Apr 2	२१ बुधवार Apr 3	२२ विहीवार Apr 4	२३ शुक्रवार Apr 5	२४ शनिवार Apr 6
२५ आइतबार Apr 7	२६ सोमवार Apr 8	२७ मंगलवार Apr 9	२८ बुधवार Apr 10	२९ विहीवार Apr 11	३० शुक्रवार Apr 12	

**Activities**  
 2<sup>nd</sup> Week :  
 • Exam form open for all even semester  
 • Workshop on "Research Methodology in management and social science using SPSS" (one week) on which faculties of various institutions will be attended

**Activities**  
 3<sup>rd</sup> Week : an examination of all even semester